

## TEST č. 28 Označ všechny správné odpovědi na zadané otázky

### 1. Řidiči protijedoucích vozidel se vyhýbají

- A) vpravo
  - B) včas
  - C) v dostatečné míře
- 

### 2. Při vjíždění na kruhový objezd

- A) řidič vždy dává znamení o změně směru jízdy
  - B) řidič nedává znamení o změně směru jízdy
  - C) řidič v obci dává znamení o změně směru jízdy
- 

### 3. Jestliže je cyklista předjížděn

- A) nesmí zvyšovat rychlost jízdy
  - B) musí sesednout z kola
  - C) nesmí jinak bránit předjíždění
- 

### 4. „Dát přednost v jízdě“ znamená

- A) nevjíždět do křižovatky, pokud se blíží další vozidla i z velké vzdálenosti
  - B) ukázat rukou jinému řidiči, že má přednost v jízdě
  - C) povinnost řidiče nezahájit jízdu nebo jízdni úkon nebo v nich nepokračovat, jestliže by řidič, který má přednost v jízdě, musel náhle změnit směr nebo rychlost jízdy
- 

### 5. Na přejezdu pro cyklisty se jezdí

- A) kdekoliv
  - B) uprostřed
  - C) vpravo
- 

### 6. Dodržovat pravidla a zásady bezpečné jízdy

- A) nemusí řidiči nemotorových vozidel
  - B) musí jen nezkušení řidiči
  - C) musí všichni řidiči
- 

### 7. Nahradit světlomet na jízdním kole svítilnou bílé barvy s přerušovaným světlem

- A) může cyklista jen při jízdě mimo obec
- B) cyklista nesmí
- C) může cyklista jen na dostatečně souvisle osvětlené vozovce

**8. Na tento pokyn policisty řidič musí**

- A) zastavit vozidlo
- B) zpomalit jízdu
- C) zrychlit jízdu

**9. Rychlost jízdy přes zpomalovací práh je omezená na nejvýše 30 km.h<sup>-1</sup>**

- A) ne
- B) ano
- C) nevím

**10. Na takto označenou pozemní komunikaci**

- A) smějí vjíždět pouze motorová vozidla
- B) nesmějí vjíždět cyklisté
- C) nesmějí vcházet chodci

**11. Dopravní značka**

- A) zakazuje odbočení vlevo
- B) přikazuje směr jízdy zde vlevo
- C) informuje o směru objíždění

**12. Tato dopravní značka**

- A) upozorňuje na železniční přejezd vybavený závorami
- B) označuje překážku
- C) označuje uzavřenou pozemní komunikaci

**13. Která dopravní značka zakazuje otáčení?**

A



B



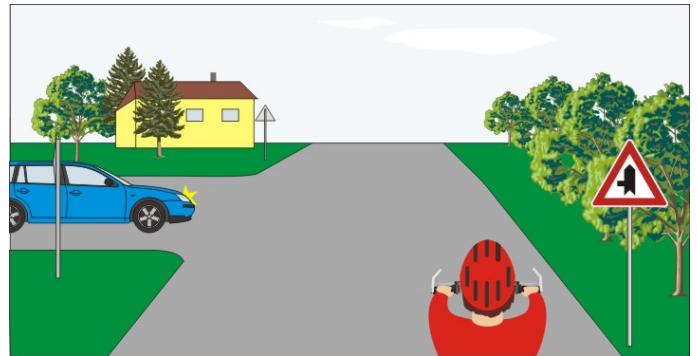
C

**14. Rozsvícený světelný signál znamená**

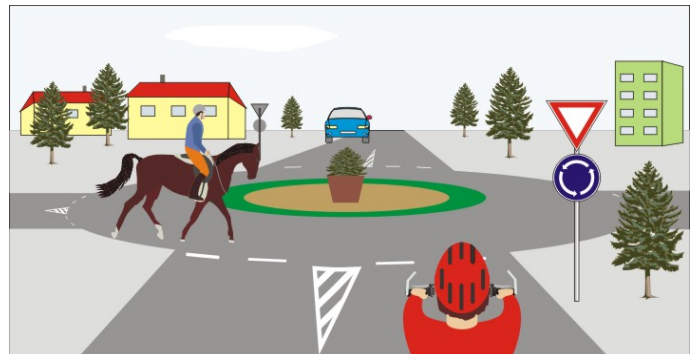
- A) „Volno“ pro směr vlevo
- B) připravit se k jízdě pro jízdu přímo nebo vpravo
- C) „Volno“ pro směr přímo nebo vpravo

**15. Řidič modrého vozidla:**

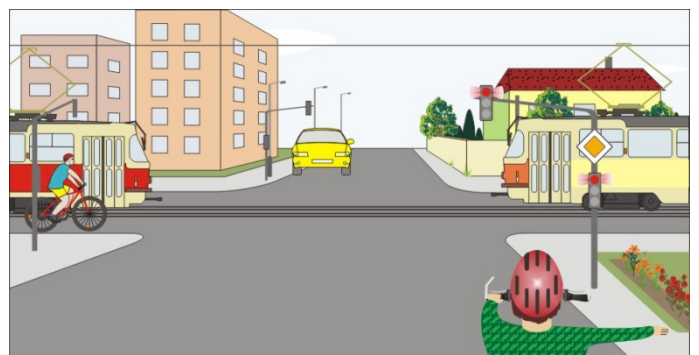
- A) dává přednost cyklistovi jako protijedoucímu
- B) dává přednost cyklistovi, protože ten jede po hlavní pozemní komunikaci
- C) projede křižovatkou jako druhý

**16. Cyklista:**

- A) musí dát přednost jezdcí na zvířeti
- B) má přednost před jezdcem na zvířeti
- C) nedává znamení o změně směru jízdy

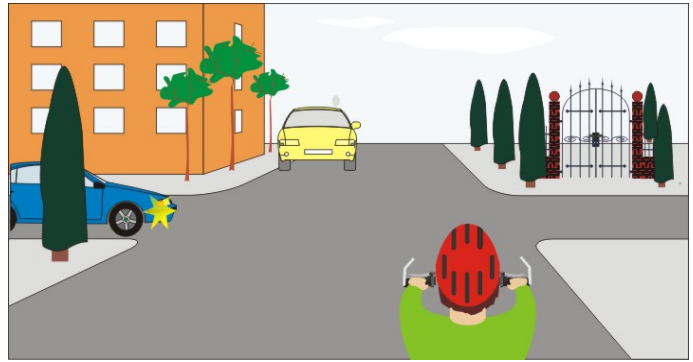
**17. Cyklista z výhledu:**

- A) má přednost v jízdě
- B) dává přednost oběma tramvajím
- C) dává přednost cyklistovi přijíždějícímu zleva

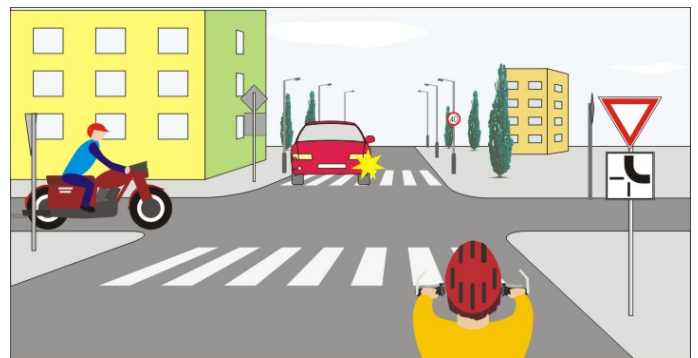


**18. Jako poslední projede křižovatkou:**

- A) cyklista
- B) žluté vozidlo
- C) modré vozidlo

**19. Vozidla projedou v pořadí:**

- A) 1. cyklista, 2. motocykl, červené
- B) 1. červené, 2. cyklista, 3. motocykl
- C) 1. červené, 2. motocykl, 3. cyklista

**20. Pokyn policisty znamená:**

- A) „Stůj!“ pro řidiče žlutého vozidla
- B) „Stůj pro řidiče zeleného vozidla
- C) „Volno“ pro cyklistu

