

TEST č. 18 Označ všechny správné odpovědi na zadané otázky

1. Předměty, které by znesnadňovaly řízení jízdního kola

- A) může vozit jen zkušený cyklista
 - B) může vozit jen dospělý cyklista
 - C) nesmí cyklista na jízdním kole vozit
-

2. Řidič nesmí otáčet a couvat

- A) před nepřehledným vrcholem stoupání pozemní komunikace, na něm a za ním
 - B) jen v levotočivé zatáčce
 - C) v nepřehledné zatáčce a v její blízkosti
-

3. Při odbočování vlevo musí dát řidič přednost v jízdě

- A) jen tramvaji na tramvajovém pásu
 - B) cyklistům jedoucím v jízdním pruhu pro cyklisty
 - C) tramvajím jedoucím v obou směrech
-

4. „Krajnice“ je

- A) bílá čára na okraji vozovky
 - B) část povrchu pozemní komunikace ležící mezi okrajem přilehlého jízdního pruhu a hranou koruny pozemní komunikace
 - C) okraj každého jízdního pruhu
-

5. Na stezce pro chodce a cyklisty

- A) mají cyklisté přednost před chodci
 - B) nesmí cyklista ohrozit chodce jdoucí po stezce
 - C) může cyklista ohrozit chodce, pokud nemá k jízdě dost místa
-

6. Překonávat únavu při jízdě na kole

- A) je nutné
 - B) je nebezpečné
 - C) odporuje zásadám bezpečné jízdy
-

7. Zadní odrazka červené barvy

- A) může být kombinována se zadní svítilnou vyzařující světlo červené barvy
- B) nesmí být kombinována s žádnou svítilnou
- C) může být kombinována se zadní odrazkou bílé barvy

8. Tento pokyn policisty znamená

- A) „Volno“
- B) „Pozor!“ pro všechny řidiče
- C) „Stůj!“ pro všechny řidiče

**9. Cyklista smí pokračovat přímo nebo odbočit vpravo**

- A) ne
- B) ano
- C) nevím

**10. Tato dopravní značka**

- A) se neužívá v obci
- B) označuje hlavní pozemní komunikaci
- C) se užívá zejména v obci

**11. Dopravní značka znamená**

- A) konec všech zákazů
- B) konec obce
- C) konec cyklistické trasy

**12. Dopravní značka označuje**

- A) místo pro přecházení
- B) zákaz přecházení
- C) podchod

**13. Která dopravní značka označuje zónu se zákazem stání?**

A



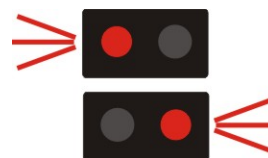
B



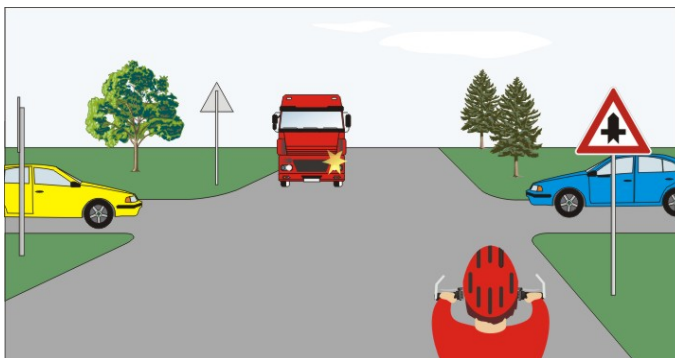
C

14. Signál střídavě přerušovaných červených světel znamená

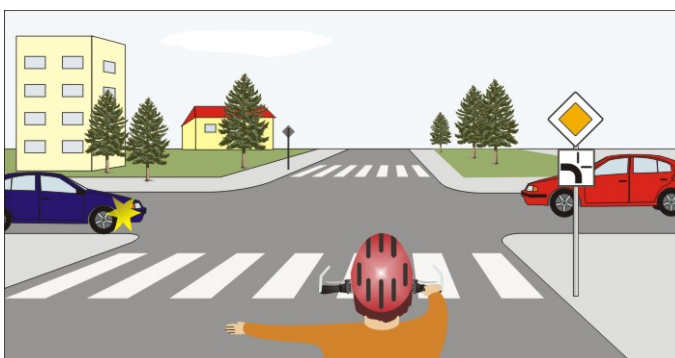
- A) že řidič musí zastavit vozidlo před signalizačním zařízením
- B) že řidič musí při jízdě dbát zvýšené opatrnosti
- C) že řidič nesmí zastavit vozidlo

**15. Cyklista projede křižovatkou:**

- A) jako první
- B) jako druhý
- C) jako poslední

**16. Cyklista:**

- A) musí dát přednost červenému vozidlu
- B) má přednost před červeným vozidlem
- C) projede křižovatkou jako první současně s modrým vozidlem

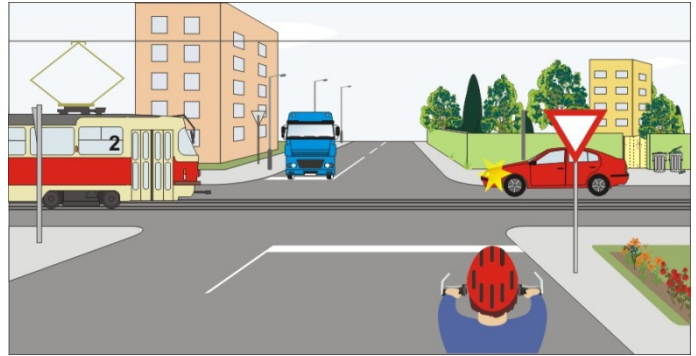
**17. Jako první projede křižovatkou:**

- A) tramvaj a cyklista současně
- B) autobus a tramvaj současně
- C) cyklista a autobus současně

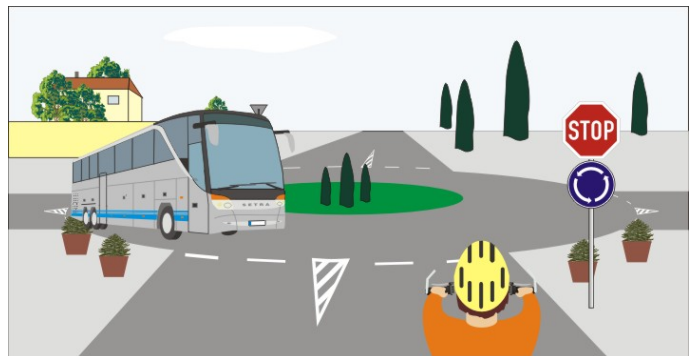


18. Cyklista:

- A) dává přednost tramvaji a červenému vozidlu
- B) dává přednost modrému vozidlu
- C) projede křižovatkou jako třetí současně s modrým vozidlem

**19. Přednost v jízdě má:**

- A) autobus, protože jede po kruhovém objezdu
- B) autobus, protože má před cyklistou vždy přednost
- C) autobus, protože je motorové vozidlo

**20. Vozidla projedou křižovatkou v pořadí:**

- A) 1. cyklista, 2. žluté, 3. hasiči
- B) 1. hasiči, 2. žluté, 3. cyklista
- C) 1. žluté, 2. hasiči, 3. cyklista

