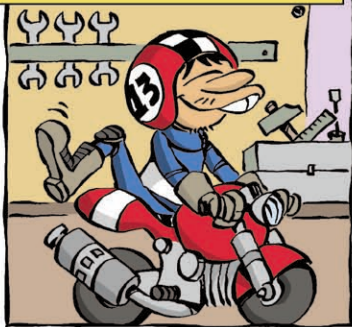




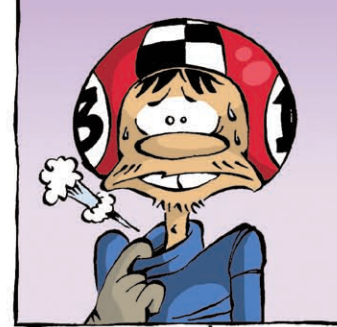
ŠTASTNÁ TRINÁCTKA, VÍTE, ŽE POKUD NARAZÍTE DO PŘEDMĚTU, KTERÝ JE NA SILNICI NEBO U SILNICE, TAK VÁM TO MŮŽE ZPŮSOBIT VÁŽNÉ ZRANĚNÍ? TAKŽE, AŽ SE VYDÁTE NA CESTU ...



### BUĎTE OPATRNÍ



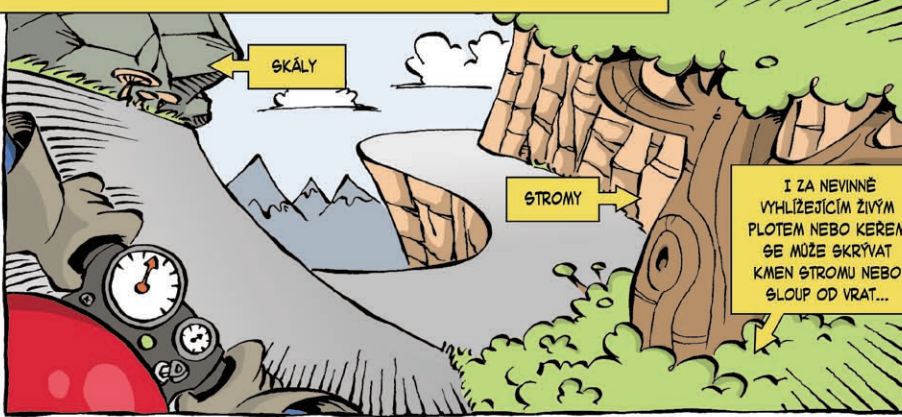
DOBŘE, MOŽNÁ, ŽE TO VYPADÁ TROCHU DRŇNĚ... OMLOUVÁME SE... NEMŮJÍTE SE NIČEHO BÁT... UVOLNĚTE SE A DĚJTE NAŠÍ RADY...



A JEDEME!



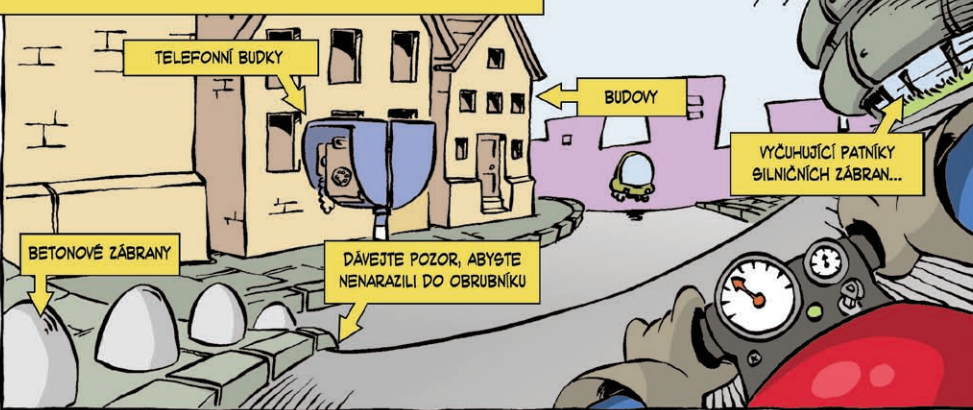
PŘEDEVŠÍM SI DEJTE POZOR NA TO, ABYSTE NENARAZILI DO NĚJAKÉ PŘÍRODNÍ PŘEKÁŽKY....



U HORSKÝCH SILNIC BÝVÁ ČASTO NA JEDNÉ STRANĚ SKÁLA A NA DRUHÉ MŮŽE BÝT PRUDKÝ GRÁZ. BUĎTE PROTO OPATRNÍ...



KROMĚ TOHO MUSÍTE SAMOZŘEJMĚ POČÍTAT S UMĚLÝMI PŘEKÁŽKAMI...



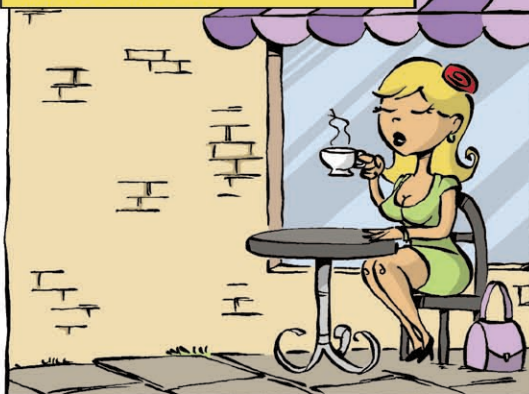
TAK TO NEBYLO TAK HROZNÉ, ŽE?



MUSÍTE PORÁD SLEDOVAT, JAKOU JEDETE RYCHLOSTÍ A TO, JAK "ŘEZETE" ZATÁČKY... A UŽÍVAT SI JÍZDU...



A ABYCHOM NEZAPOMNĚLI: SNAŽTE SE NEZAMĚROVAT SE PŘILÍŠ NA URČITÉ CÍLE...



VĚTŠINOU ČLOVĚK MÍVÁ SKLON JET TAM, KAM SE DÍVÁ...

