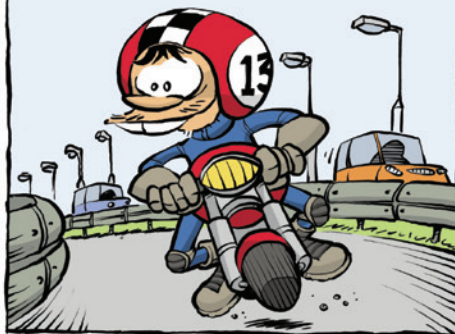




ZATÁČKY, JEJICHŽ POLOMĚR SE ZMĚŇUJE ("UTAHOVAČKY") JSOU MOTOCYKLISTŮM ZVLÁŠTĚ NEBEZPEČNÉ. HROZÍ NA NICH, ŽE PŘI PRUDKÉM BRZDĚNÍ UKLOUŽNĚŠ A ZTRATÍŠ KONTROLU NAD MOTOCYKLEM. TYTO ZATÁČKY SE ČASTO VYSKYTUJÍ NAPŘÍKLAD NA SJEZDECH Z DÁLNIC.

RIZIKO SPOČÍVÁ V TOM, ŽE TYTO ZATÁČKY NEJSOU OSTRÉ OD ŠAMÉHO ZAČÁTKU, ALE AŽ POZDĚJI PŘI JEJICH PROJÍZDĚNÍ. TAKŽE TO NEJDRŽÍVE VYPADÁ, JAKO BY VŠECHNO BYLO ÚPLNĚ V PORÁDKU...

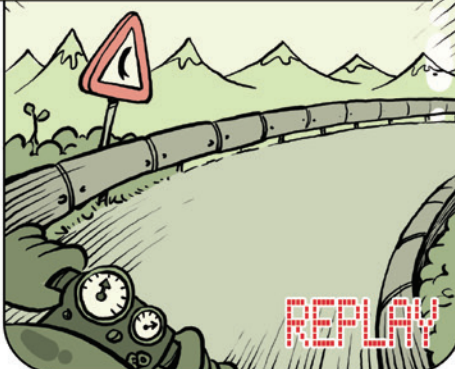
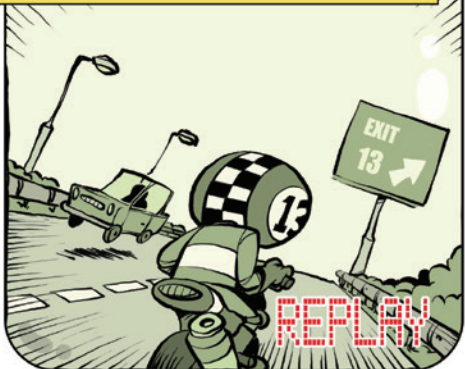
...NEMUSÍ TO VŠAK SKONČIT PŘÁVĚ NEJLEPĚ...



PODÍVEJME SE PORÁDNĚ, CO SE TADY LUCKYMU VLASTNĚ PŘIHOĎILO. UVIDÍME, JAK DŮLEŽITÉ JSOU DOBRÉ POZOROVACÍ SCHOPNOSTI...

TADY LUCKY 13 VJÍŽDÍ DO ZATÁČKY, JEJÍŽ POLOMĚR SE POSTUPNĚ ZMĚŇUJE. PŘED BLÍŽÍCÍ SE ZATÁČKOU JEJ VARUJE ZNAČKA "POZOR ZATÁČKA"...

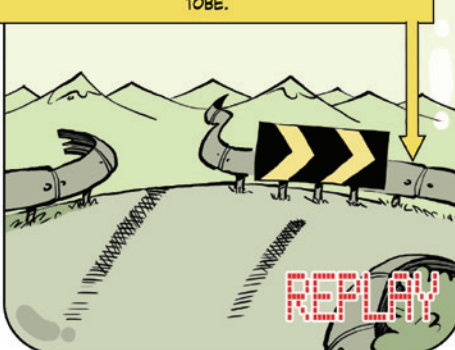
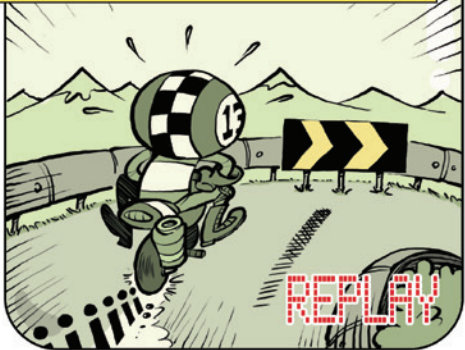
DALŠÍ ZNAČKA NA SVODIDLECH UPOZORŇUJE NA MÍSTO, KDE SE ZATÁČKA ŠTÁVÁ OSTRĚJŠÍ. LUCKY ŠI VŠAK NEVŠIMÁ ANI ZNAČKY, ANI VÝRAZNÝCH STOP PO SMYKU NA VOZOVCE...



V MÍSTĚ, KDE JE UMÍSTĚNA VAROVNÁ ZNAČKA NA SVODIDLECH, ZAČÍNÁ ZATÁČKA NAJEDNOU PRUDCE "UTAHOVAT". LUCKY SE SNAŽÍ SOUČASNĚ BRZDIT, ZATÁČET A UDRŽET NA ŠILNICI...

VŠIMNI ŠI, JAK SE "ŠÍPKA" TVOŘENÁ OKRAJEM VOZOVKY NAJEDNOU OBRACÍ PROTI NÁM. U ZATÁČEK, JEJICHŽ POLOMĚR SE NEMĚNÍ, NEMĚNÍ SE ANI TATO "ŠÍPKA", ALE JAKMILE SE OTÁČKA ŠTANE OSTRĚJŠÍ, OBRÁTÍ SE PROTI TOBĚ.

V TAKOVÝCH SITUACÍCH NÁM DYNAMIKA MOTOCYKLU NEUMOŽNÍ SOUČASNĚ ŘÍDIT I BRZDIT...



Z TOHO PLYNE, ŽE KDYŽ ČLOVĚK VJĚDE DO OSTRÉ ZATÁČKY, NEMĚL BY ZAČÍT BRZDIT. RADĚJI BY SE MĚL VÍCE NAKLONIT A DÍVAT SE VÍCE DOPŘEDU, ABY VIDĚL, JAK ZATÁČKA VYPADÁ DÁLE. POKUD NEDOHLÉDNĚŠ NA ZATÁČKU, TAK CO NEJDRŽÍVE ZPOMAL...

JET TAK POMALU, ABY SE MOTOCYKL GOTVA UDRŽEL NA ŠILNICI A NEUPADL, NIKDY NEUŠKODÍ. AČKOLIV U LUCKYHO 13 ČLOVĚK NIKDY NEVÍ...

