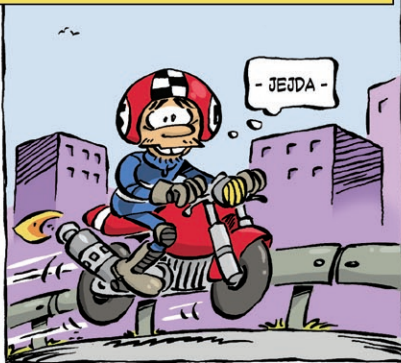
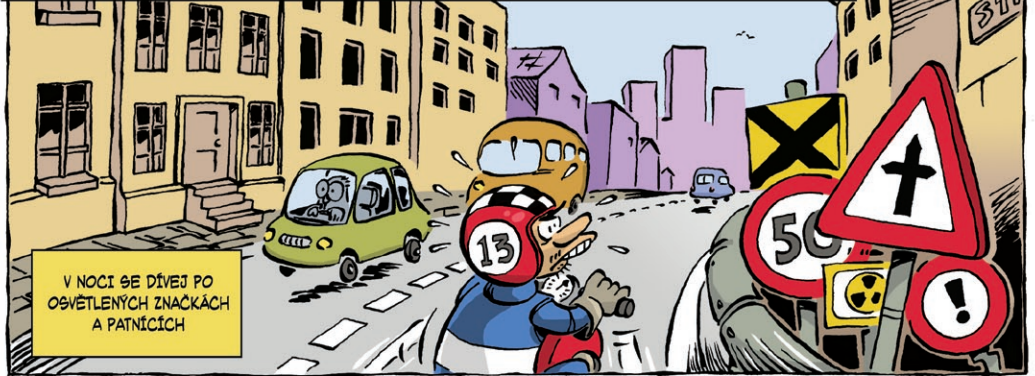




ASI 2/3 VŠECH MOTOCYKLOVÝCH HAVÁRIÍ SE STANOU NA KŘÍŽOVATCE VOBCÍ, KDE MĚL MOTOCYKL PŘEDNOST...

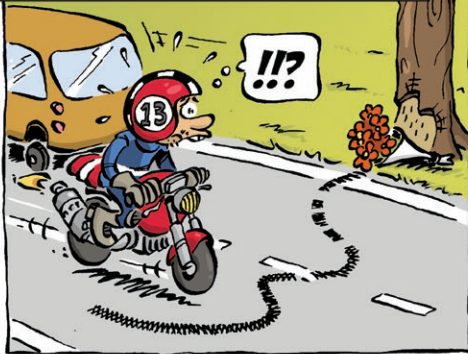


...TAKŽE POKUD CHCEME PŘEDEJÍT NEHODĚ, MUSÍME NEJPRVE KŘÍŽOVATKU ZPOZOROVAT. DÍVEJ SE PO VÝSTRAŽNÝCH ZNAČKÁCH A DOPRAVNÍCH TABULÍCH. DÁLE SI VŠÍMEJ NÁVĚSTÍ A DOPRAVNÍCH OSTRŮVKŮ...

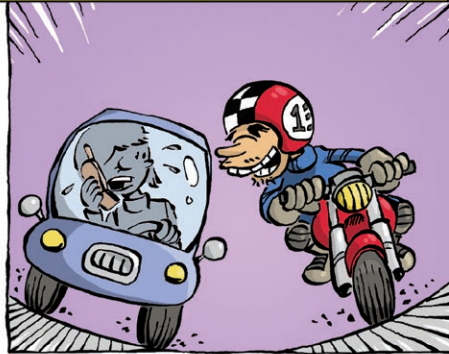


V NOCI SE DÍVEJ PO OSVĚTLENÝCH ZNAČKÁCH A PATNICÍCH

...SLEDUJ TAKÉ POVRCH VOZOVKY, MOŽNÁ BUDEŠ MUSET RYCHLE ZABRZDIT NEBO ZMĚNIT SMĚR! UVIDÍŠ-LI ŠTOPY PO SMYKU, KŘÍŽOVATKA JE ASI ZRÁDNÁ...



...BUĎ VIDĚT A SNAŽ SE POKUD MOŽNO NÁVAZAT OČNÍ KONTAKT S OSTATNÍMI MOTORISTY...



NA NĚKTERÝCH KŘÍŽOVATKÁCH, NAPŘ. KRUHOVÝCH OBJEZDECH A MIMOÚROVNŇOVÝCH KŘÍŽOVATKÁCH, BÝVÁ ZAMĚRNĚ OMEZENÁ VIDITELNOST. ÚČELEM JE ZPOMALIT MOTORISTY, DOKUD NEMAJÍ DOBRÝ VÝHLED, ALE NE VŽDY TO FUNGUJE. MOTORISTÉ NĚKDY VYJEDOU, I KDYŽ DOBRĚ NEVIDÍ, TAKŽE PRO VŠECHNY PŘÍPADY RADEJI ZPOMAL...



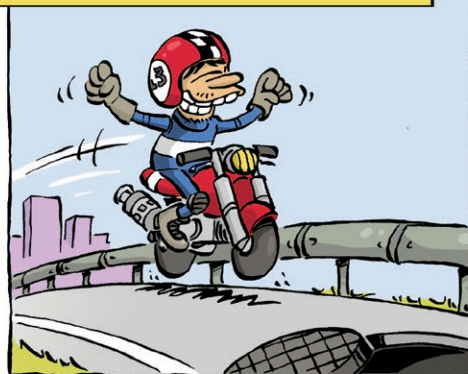
ALE NE MOC PRUDCE...



NAJĚD SI TAK, ABYS NA KŘÍŽOVATCE CO NEJLÉPE VIDĚL, A BEZPEČNĚ JI PŘEJĚD...



BLAHOPŘEJEME! ZVLÁDL JSI TO! NA KŘÍŽOVATCE SES VYHNUL VŠEM PROBLÉMŮM!



PŘÍŠTĚ ALE RADEJI NECH RUCE NA ŘÍDÍTKÁCH...

